

MIT SCHWERTER PROFILEN
SCHNELL UND SICHER ANS ZIEL
[T]rail-blazing Solutions
with Schwerte Special Profiles



Competence in applicational technology

Noise reducing rails, carriage doors that close almost without a sound – Hoesch Schwerter Extruded Profiles GmbH has been an innovative partner to the railroad industry for decades. Our special profiles are used in freight and passenger cars, for rail fastening systems and as structural elements in rail track construction.

Three different production methods enable us to supply almost any cross-section needed by the industry. Our profiles meet all economic and structural requirements.

The production methods available at Schwerte are:

- Hot rolling
- Hot extruding
- Cold drawing

The use of special profiles offers many benefits to our customers:

- Cross-sections are made to fit the application exactly.
- Downstream machining processes are not usually necessary when using special profiles.
- Cold-drawing can be used to further optimize the quality.

Anwendungsspezifische Kompetenz



© Foto: Bombardier Transportation

Schienen, die Lärm schlucken, Waggontüren, die fast lautlos schließen – die Hoesch Schwerter Extruded Profiles GmbH ist ein innovativer Partner rund um die Schiene. Unsere Spezialprofile kommen in Güter- und Personenwagen zum Einsatz oder dienen als Schienenbefestigungen und als Konstruktionselemente im Gleisbau.

Drei verschiedene Profilierungsverfahren ermöglichen uns, nahezu alle in der Bahntechnik benötigten Profilquerschnitte herstellen zu können. Die Materialien werden so geformt, dass sie sowohl alle wirtschaftlichen als auch konstruktiven Anforderungen der Branche erfüllen.

Folgende Herstellverfahren sind am Schwerter Standort gebündelt:

- Warmwalzen
- Warmstrangpressen
- Kaltziehen

Der Einsatz von Schwerter Spezialprofilen bietet unseren Kunden viele Vorteile:

- Die Profilquerschnitte können exakt an den jeweiligen Verwendungszweck angepasst werden.
- Mechanische Nachbearbeitungen fallen in der Regel bei der Herstellung von Spezialprofilen nicht an.
- Durch die Möglichkeit des Kaltziehens können weitere Qualitätsoptimierungen erzielt werden.



Profile und Systemanwendungen für individuelle Lösungen

Profiles and systems for individual solutions

Schwerter Spezialprofile für den Eisenbahn-Oberbau

Schwerter special profiles for use in rail track construction



Rolling stock from many European long distance and local rail companies, including that of the Deutsche Bahn AG roll along rail lines which include technology from Hoesch Schwerter Extruded Profiles GmbH. Top quality and ability to withstand high stress levels is demanded from products such as our rail fixing components, because the complete rail track system must withstand high static and dynamic loads.

- fish-plate sections and transition weld connections for joints
- flanged profiles and guide rails
- special rails for mountain railways
- special rails for bridges and flange rails
- ORTEC noise control systems, „whisper rails“ for tramways

We supply

- special tongue rails for switches
- conductor rails made from soft iron (pure iron) for power supply systems

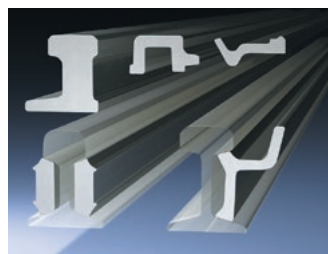
Die Züge der deutschen Bahn AG und vieler anderer europäischer Fern- und Nahverkehrsunternehmen rollen über Schienennetze, die u. a. mit Technik der Hoesch Schwerter Extruded Profiles GmbH ausgestattet sind. Erstklassige Qualität und höchste Belastbarkeit werden von Produkten wie beispielsweise unseren Schienenbefestigungsprofilen verlangt, da das komplette Schienensystem hohen statischen und dynamischen Beanspruchungen standhalten muss.

Wir liefern

- Spezial-Zungenschienen für den Weichenbau
- Stromschienen in Weicheisen (Reineisen) für Stromführungen
- Laschenprofile und Übergangsschweißverbindungen
- Spurrillen und Leitschienen
- Fahrschienen für Bergbahnstrecken
- Brücken- und Rillenschienen
- Lärmdämpfungssysteme der Bauart ORTEC, so genannte Flüsterschienen für Straßenbahnen

Spezialprofile für Schienenbefestigungen und als Konstruktionselemente im Eisenbahn-Oberbau

Special profiles for rail fastening systems and as structural elements in track construction



Spezialprofil für lärmdämpfte Schienensysteme (Flüsterschiene)

Special profile for noise control systems (whisper rail)



Schwerte special profiles for use in rail cars

Hoesch Schwerter Extruded Profiles GmbH manufactures special profiles for undercarriages, bodies and fittings, as well as for doors and walls.

We not only manufacture profiles but also develop them in close cooperation with manufacturers of complete systems, so that all their requirements are considered and flow into the production process.

Special profiles for undercarriages:

- longitudinal beams
- floor carriers
- perforated rails
- bogey frames
- roof connectors
- corner columns
- cross members
- solid- and hollow frames

Special profiles for rail car bodies:

- door frame sections and centre column sections
- sleeve sections
- guide rails

Special profiles for doors and walls are

- hollow and solid door guide rail sections
- sections for cladding and fittings
- gutter sections

Spezialprofile für Beschläge und für den Türen-und Wandbereich

Special Profiles for door and wall area fittings



Schwerter Spezialprofile für den Waggonbau



Spezialprofile für den Waggonbau

Special profiles for use in the manufacture of railroad cars

Für den Waggonbau stellt die Hoesch Schwerter Extruded Profiles GmbH Spezialprofile für Untergestelle, Aufbauten und Beschläge sowie für den Türen- und Wandbereich her.

Wie auch auf allen anderen Gebieten beschränkt sich die Hoesch Schwerter Extruded Profiles GmbH aber nicht auf das bloße Fertigen der Profile. In Kooperation mit Systemherstellern entstehen Produkte, die individuellste Anforderungen erfüllen.

Spezialprofile für Untergestelle sind:

- Langträger
- Bodenträger
- Lochleisten
- Untergestell-Rahmen
- Obergurte

- Ecksäulen
- Querträger
- Rahmenprofile als Voll- und Hohlquerschnitte

Für Aufbauten von Waggons entwickelt und liefert die Hoesch Schwerter Extruded Profiles GmbH:

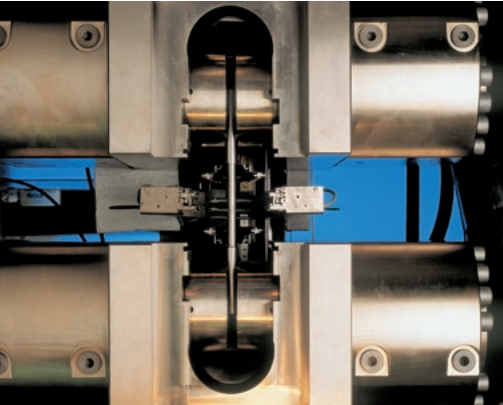
- Türzagen- und Mittelsäulenprofile
- Hülsenprofile
- Führungsschienen

Für den Türen- und Wandbereich eignen sich folgende Profile:

- Türlaufschienen als Voll- und Hohlquerschnitte
- Verkleidungs- und Beschlagsprofile
- Wandlaufprofile

Qualitätsmanagement

Quality management



Basis für die Sicherung unserer Qualität und Umwelt ist ein durch ein unabhängiges akkreditiertes Institut gemäß DIN EN 9100 zertifiziertes Management-System.

Nationale Normen und Regelwerke – unter anderem DIN EN Normen, technische Regel für Druckbehälter (TRD), Stahl-Eisen-Werkstoffblätter (SEW), AD-Merkblätter (Arbeitsgemeinschaft Druckbehälter), Vd-TÜV-Werkstoffblätter, ASTM (USA) und die internationalen EN ISO-Normen – bestimmen unsere Lieferbedingungen.

Bei Bedarf besteht die Möglichkeit, folgende Prüfungen durchzuführen:

- mechanisch-technologische Prüfungen
- Korrosionsprüfungen
- physikalische Prüfungen
- zerstörungsfreie Prüfungen

Sämtliche Werkstoffprüfungen können darüber hinaus nach DIN EN 10 204 bescheinigt werden.

Hoesch Schwerter Extruded Profiles GmbH runs a management system to ensure quality and environmental protection which is certified by an independent accredited institute in accordance with DIN EN 9100.

The following list of norms determine our supply conditions: National standards and regulations, including DIN EN standards as well as international EN ISO standards; Technical Rules for Pressure Vessels (TRD), Stahl-Eisen Werkstoffblätter (SEW), AD Code of Practice (Association of Pressure Vessel Manufacturers), Vd-TÜV Material Sheets, ASTM (USA) and many more.

If required, the following tests can be carried out:

- mechanical tests
- corrosion tests
- physical tests
- non-destructive tests

The material tests can be certified according to DIN EN 10 204.

Hoesch Schwerter Extruded Profiles GmbH
Eisenindustriestrasse 1 · D-58239 Schwerte

Tel.: ++49 (0) 23 04 106-828
Fax: ++49 (0) 23 04 106-274
E-Mail: info@hoeschsep.com